

GLASFASER. Gebäudeanschluss

Die Voraussetzung für eine
zukunftsfähige Kommunikation

Nutzen Sie
Ihre Chance –
und die Zukunft
kann kommen

Lassen Sie jetzt die Glasfaser verlegen

Nutzen Sie alle Vorteile:



Hohe Produktivität

Highspeed-Datenübertragung im Up- und Download für maximale Surfgeschwindigkeit. Datenübertragung in Echtzeit.



Höchste Übertragungssicherheit

Glasfaser ist deutlich weniger stör anfällig als Kupferleitungen, denn Umwelteinflüsse wie Feuchtigkeit und Kälte können den leistungsstarken Kabeln nur wenig anhaben. So profitieren Sie von höherer Ausfallsicherheit und konstant hoher Internet-Geschwindigkeit – auch bei größeren Distanzen zwischen dem Gebäude und Verteiler.



Garantierte Zukunftssicherheit

Die Glasfasertechnik verfügt über ein hohes Skalierungspotential. Die verfügbare Bandbreite an Ihrem Anschluss ist individuell erweiterbar. Schon heute an die Zukunft denken – durch einen Glasfaseranschluss steigern Sie den Wert Ihrer Immobilie.



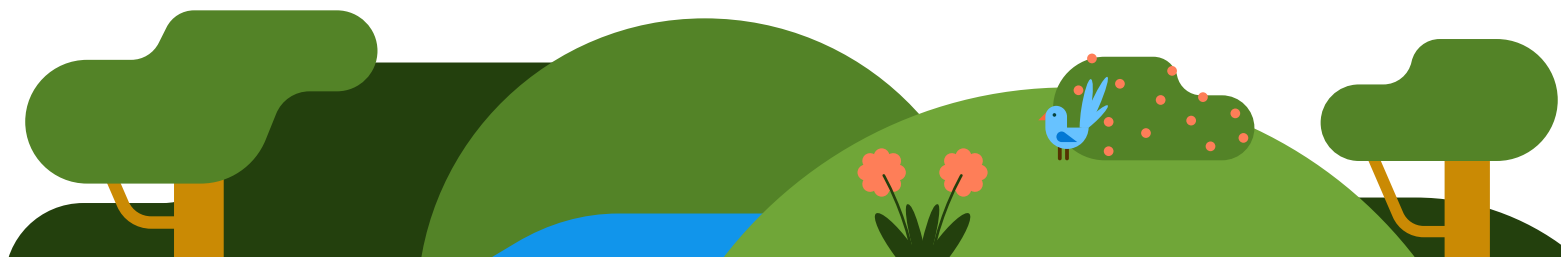
Gut für die Umwelt

Glasfasernetze verbrauchen deutlich weniger Energie für den Datenstrom als Kupfernetze und erzeugen zudem keine elektromagnetische Strahlung.

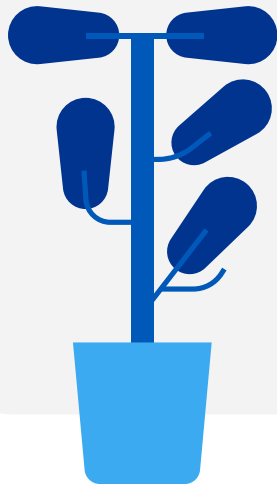


Service und Beratung

Ihr Glasfaseranschluss ist beliebig mit Internet- und Telefonie-Lösungen kombinierbar. Wir unterstützen Sie vor, während und nach der Installation des Glasfaseranschlusses.



Schritt für Schritt zu Ihrem Glasfaseranschluss



Grobplanung
Ausbaubereich durch
NetCom BW

Vertragsabschluss
und
Auftragsbestätigung

 NetCom BW



Bürgermeister

Nachdem die NetCom BW die Ausschreibung nach dem Wirtschaftlichkeitslückenmodell in einer Kommune gewonnen hat, wird im ersten Schritt eine Grobplanung des Ausbaubereiches erstellt. Auf dieser Grundlage findet der weitere Austausch mit der Kommune, sowie die Planung Ihres Glasfaser-Gebäudeanschlusses statt.

Im Rahmen des geförderten Ausbaus stellen wir Ihnen einen kostenlosen Glasfaser-Gebäudeanschluss zur Verfügung. Hierfür werden die erforderlichen Verträge zwischen Ihnen und der NetCom BW oder einem Ausbaupartner (z. B. einer zum EnBW-Konzernverbund gehörenden Gesellschaft) geschlossen. Neben dem Vertrag zum Glasfaser-Gebäudeanschluss mit der NetCom BW oder einem Ausbaupartner, haben Sie auch die Möglichkeit gleich (oder zu einem späteren Zeitpunkt) einen Vertrag zu den Diensten der NetCom BW abzuschließen, um schnellstmöglich vom High-speed-Netz zu profitieren.

Anschließend erhalten Sie die Auftragsbestätigungen über den geschlossenen Vertrag bzw. die Verträge.

Detailplanung Ausbaugelände

Nach der Beauftragung des Glasfaser-Gebäudeanschlusses erfolgt die Detailplanung des Ausbaugeländes durch die NetCom BW.

Detailplanung Grundstück

Im Anschluss an die Detailplanung des Ausbaugeländes setzt sich der zuständige Bauleiter unseres Generalunternehmens bzw. Ausbaupartners vor Baubeginn mit Ihnen bzw. dem Gebäudeeigentümer in Verbindung. Diese Abstimmung (Dauer ca. 30 Minuten) kann nicht telefonisch oder per E-Mail erfolgen, weshalb jegliche Auskunft im Vorfeld der Grundstücks-Detailplanung sowie Begehung nicht aussagekräftig ist.

Folgende Themen werden besprochen:

- Tiefbauarbeiten und Leitungsverlegung von der Grundstücksgrenze bis zur Einführung ins Haus (Gebäudeanschluss)
- Anbringung des Hauseintritts und der Glasfaseranschlussbox (APL)
- Anbringung des Konverters
- Hinweise des Eigentümers auf bereits vorhandene Leitungswege hilfreich

Zudem werden weitere notwendige Vorbereitungen abgestimmt, die im Vorfeld durchzuführen sind. Dies umfasst die Sicherstellung eines Stromanschlusses für den Konverter und Router, sowie die Vorbereitungen des Leitungsweges im Haus. Besprochen wird ebenfalls, ob bereits Leerrohre vorhanden sind, die genutzt werden können. Nach dem Termin wird ein Protokoll angefertigt, Skizzen dazu erstellt und eventuell Fotos für die Dokumentation aufgenommen.

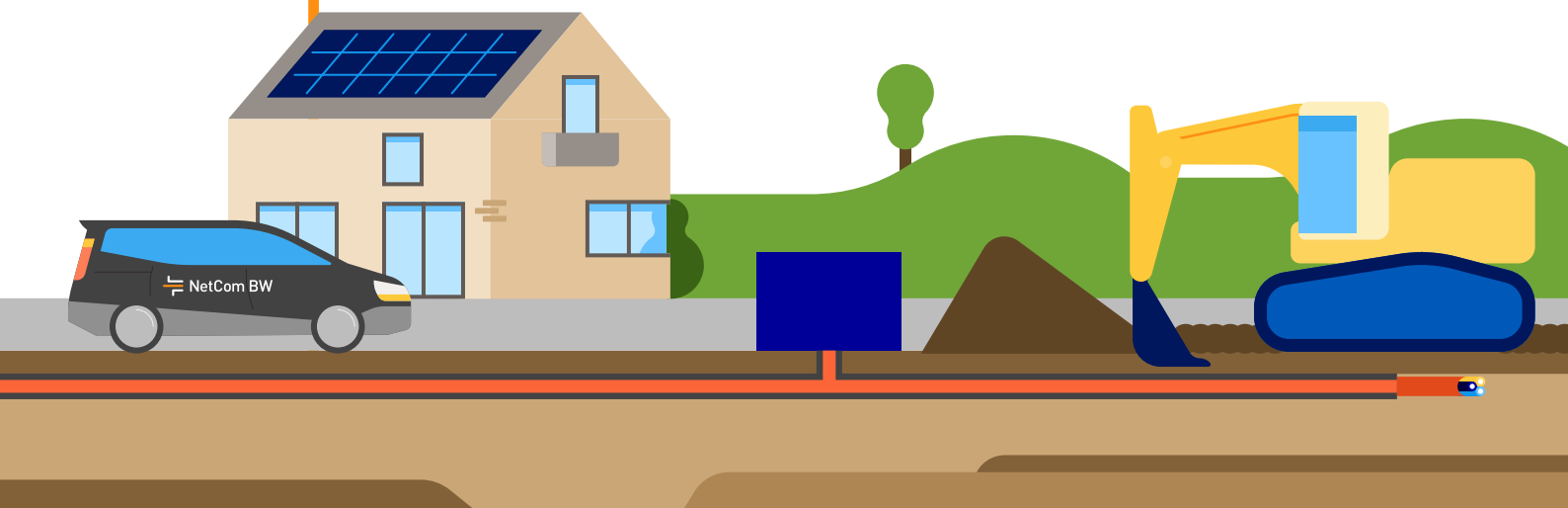


Tiefbau: Leerrohr verlegen und Glasfaserkabel einblasen

Nach der Vor-Ort-Begehung wird ein Leerrohr durch ein Tiefbauunternehmen ins Gebäude gelegt sowie die Oberfläche wiederhergestellt, wie es bei der Begehung festgelegt wurde. In das Leerrohr wird ein Glasfaserkabel eingeblasen und die Glasfaseranschlussbox (APL) montiert. Im Anschluss findet eine Abschlussmessung des Glasfaseranschlusses statt.

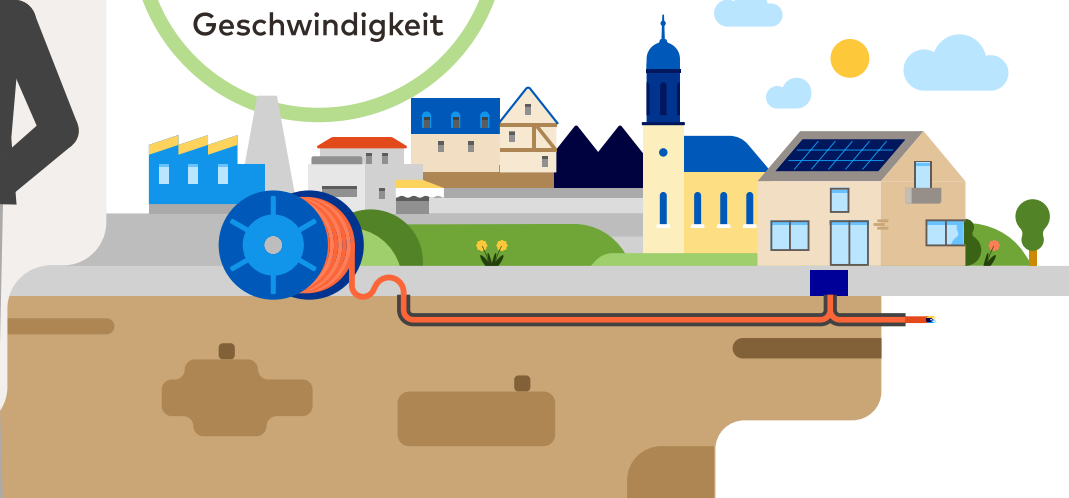
Bei diesem Schritt ist vom Eigentümer Folgendes zu beachten:

- Der Weg für das Leerrohr ist frei zugänglich
- Dekorationsobjekte (z.B. Blumentöpfe) sind weggeräumt, um Beschädigungen zu vermeiden



Abstimmung Gebäudeverkabelung des Eigentümers

Der zuständige Ansprechpartner der NetCom BW aus dem Hausanschlussmanagement steht den Gebäudeeigentümern bzw. Ihnen bezüglich der erforderlichen Gebäudeverkabelung beratend zur Seite, um das bestmögliche Glasfasererlebnis zu schaffen. Zu beachten ist hierbei, dass die Gebäudeverkabelung durch den Eigentümer sicherzustellen ist.

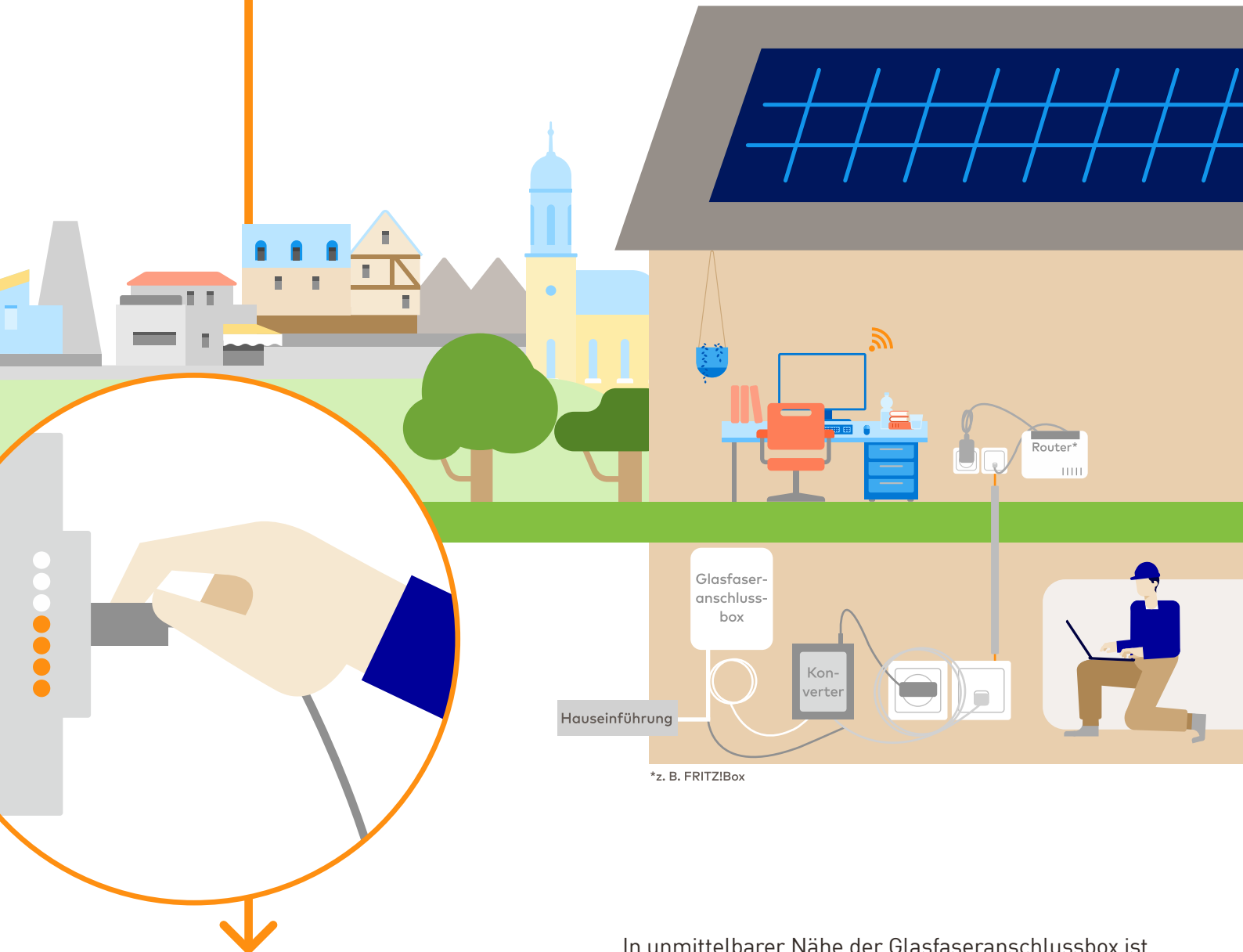


Vor-Ort- Inbetriebnahme des Glasfaseranschlusses

Haben Sie ein Produkt der NetCom BW beauftragt, wird der Glasfaseranschluss von einem Techniker in Betrieb genommen. Zu diesem Zeitpunkt sollte die eventuell notwendige Gebäudeverkabelung fertiggestellt sein.

Die weitere Vorgehensweise unterscheidet sich dann je nachdem ob es sich um a) ein Einfamilienhaus oder b) ein Gebäude mit mehreren Wohn- oder Geschäftseinheiten handelt.

Sollten Sie zu diesem Zeitpunkt noch kein Produkt bei der NetCom BW beauftragt haben, können Sie ganz einfach Ihre Verfügbarkeit unter www.netcom-bw.de prüfen und bequem online bestellen.



a) Einfamilienhaus / einzelne Gewerbeeinheit:

Zu Ihnen wird ein Konverter geliefert, der zum Inbetriebnahmetermin von einem Techniker installiert wird. Der Konverter wandelt das Lichtsignal der Glasfaser in ein elektrisches Signal um. Um den Anschluss in Betrieb zu nehmen, sind folgende Voraussetzungen erforderlich:
Der Raum sollte ausreichend beleuchtet und frei zugänglich für unseren Techniker sein.

In unmittelbarer Nähe der Glasfaseranschlussbox ist eine Steckdose (230 V/16 A) notwendig, um den Konverter mit Strom zu versorgen. Für die Anbringung des Konverters wird ausreichend Platz (ca. 20 x 20 cm) an der Wand benötigt. Der Router benötigt ebenfalls eine Steckdose (230 V/16 A) am Aufstellpunkt. Die Verbindung zwischen Konverter und Router erfolgt durch ein Netzkabel (Empfehlung Cat. 6 oder besser). Diese Verbindung sowie der Router ist Eigentum des Kunden. Die Herstellung der Hausverkabelung obliegt dem Kunden bzw. Eigentümer.

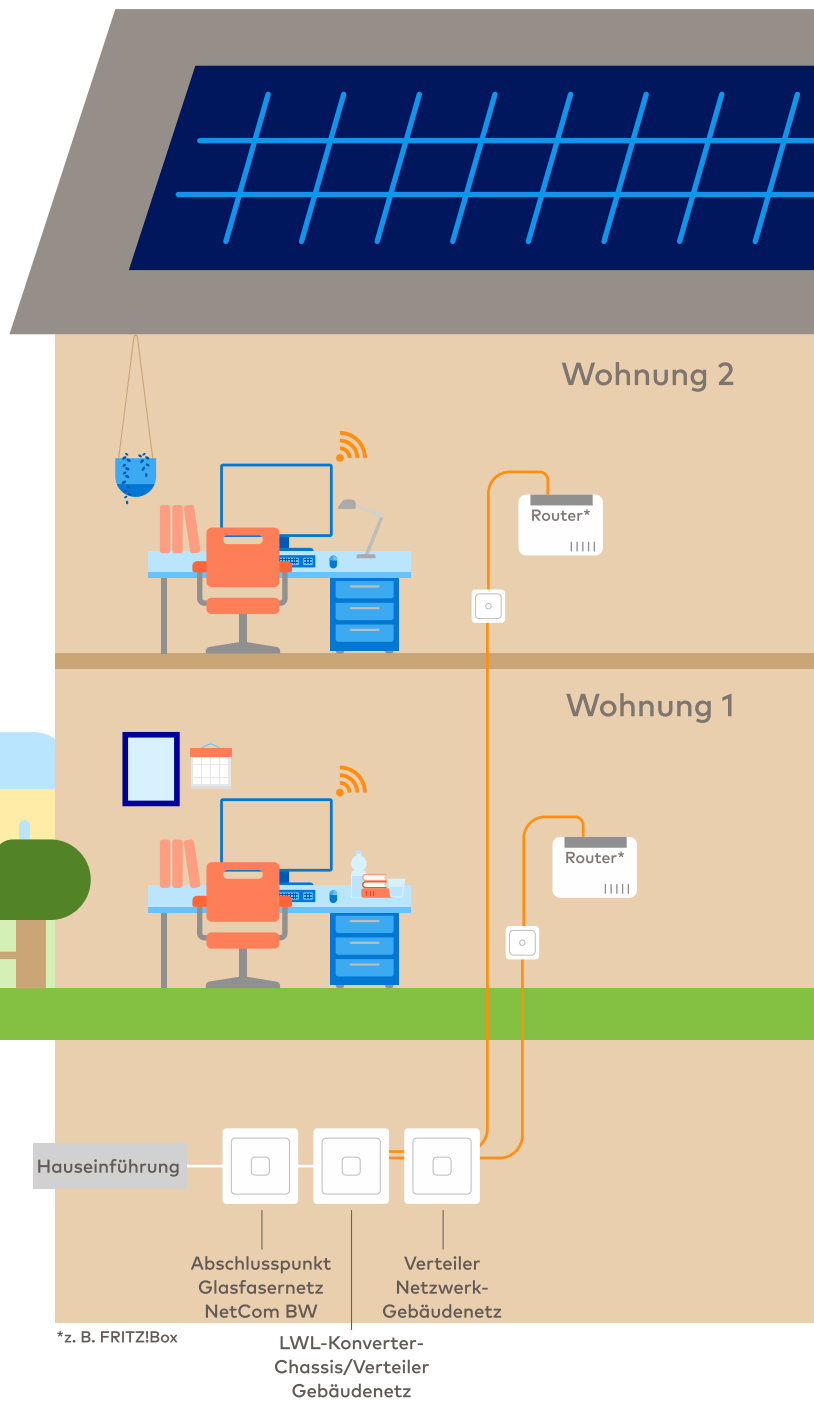
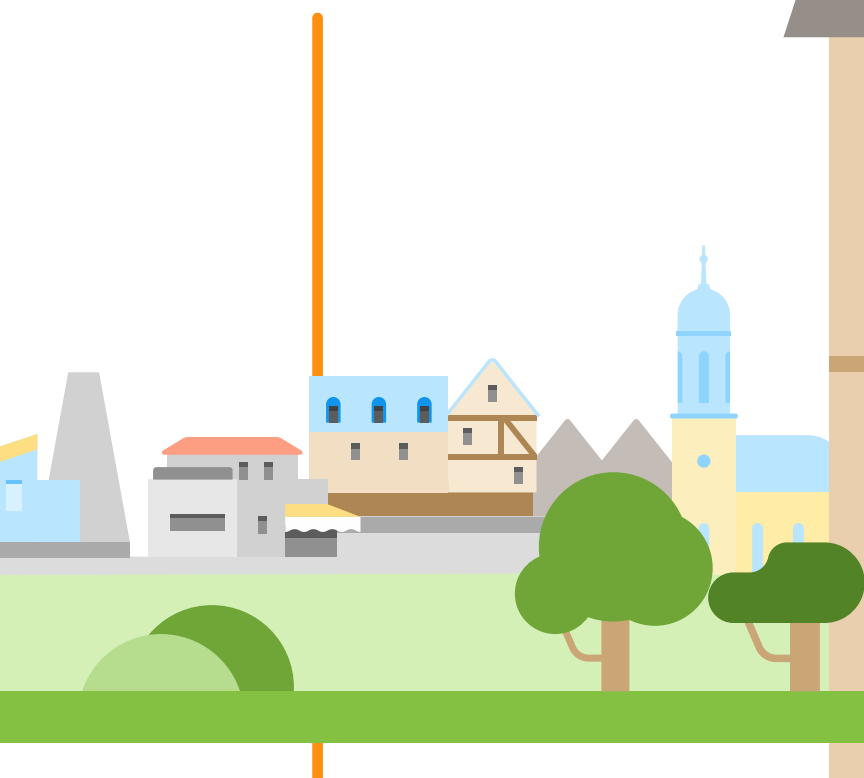


b) Gebäude mit mehreren Wohn- oder Geschäftseinheiten:

In einem Gebäude mit mehreren Wohn-/Geschäftseinheiten ist die vorhandene Gebäudeverkabelung zu berücksichtigen.

Von der NetCom BW wird vorrangig eine sternförmige Verkabelung über Glasfaser oder ein Netzwerkkabel Cat. 6 oder besser empfohlen. Der Abschlusspunkt in den einzelnen Wohn- oder Geschäftseinheiten ist an einer zentralen Stelle innerhalb der Wohn-/Geschäftseinheiten zu wählen. Eine detaillierte Beschreibung ist auf der Website der NetCom BW zu finden unter: www.netcom-bw.de/neukunden/mehrfamilienhaeuser.

Bitte beachten Sie, dass der Hauseigentümer für die Gebäudeverkabelung verantwortlich ist und es seiner Zustimmung bedarf, um die vorhandene Infrastruktur durch die NetCom BW nutzen zu können. Gerne steht Ihnen der zuständige Ansprechpartner der NetCom BW aus dem Hausanschlussmanagement beratend zur Seite. Die Kontaktdaten finden Sie auf der letzten Seite dieser Broschüre.



Einrichtung des Routers

Die Einrichtung des NetCom BW-Routers kann optional und ganz einfach mit beauftragt werden. Enthaltene Leistungen entnehmen Sie der **Leistungsbeschreibung** im Downloadcenter der **Website**.

Bei Geschäftskunden ist die Einrichtung des Routers vor Ort durch einen Servicetechniker standardmäßig inklusive.



Highspeed surfen



Ansprechpartner Glasfaser-Gebäudeanschluss und Hausanschlussmanagement:

NetCom BW GmbH

Telefon: 0711 34034031

Ansprechpartner Internet und Telefonie:

NetCom BW GmbH

Privatkunden

Telefon: 0711 34034034

www.netcom-bw.de/kontaktformular

Geschäftskunden

Telefon: 0711 34034040

www.netcom-bw.de/kontaktformular

Informationen zu den Produkten finden Sie auch unter **www.netcom-bw.de**

FLY_GLASFASER.Gebäudeanschluss_WiLü_102023



Für unsere Umwelt – für unsere Region
www.netcom-bw.de/umweltmanagement



Gefördert durch:



aufgrund eines Beschlusses
des Deutschen Bundestages



Bundesförderung Breitband



Baden-Württemberg

MINISTERIUM DES INNEREN, FÜR DIGITALISIERUNG UND KOMMUNEN

digitalLÄND